

Un service de proximité de la Ville de Bourg-en-Bresse.
Pour les quartiers Reyssouze, Pont-des-Chèvres, Terre des Fleurs, Croix-Blanche et Dîmes.



Médiation santé



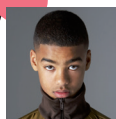
Avec le soutien de :



Vous avez besoin de parler de votre santé ?

La médiatrice santé est à votre écoute et peut vous accompagner dans vos démarches :

- **Accès aux droits** (mutuelle, sécu...)
- **Accès aux soins** (aller chez le médecin, le dentiste...)
- **Bilans de santé, dépistages** (cancer, diabète...)
- **Rester en bonne santé** (sport, alimentation, vaccination...)



Contactez Clémence Walckenaer votre médiatrice santé :

Par téléphone

06 67 70 60 77 ou 04 74 42 45 57

Par e-mail

mediationsante@bourgenbresse.fr

En allant à son bureau

7, rue Général-Debeney
de 8 h 30 à 12 h et de 13 h 30 à 17 h

En se rendant dans les centres sociaux des quartiers :

Reyssouze, Pont-des-Chèvres, Terre
des Fleurs, Croix-Blanche et Dîmes